



OTTIX

**Para Ustedes
Para su Laboratorio
Para su Salud**

WE TAKE CARE OF YOU

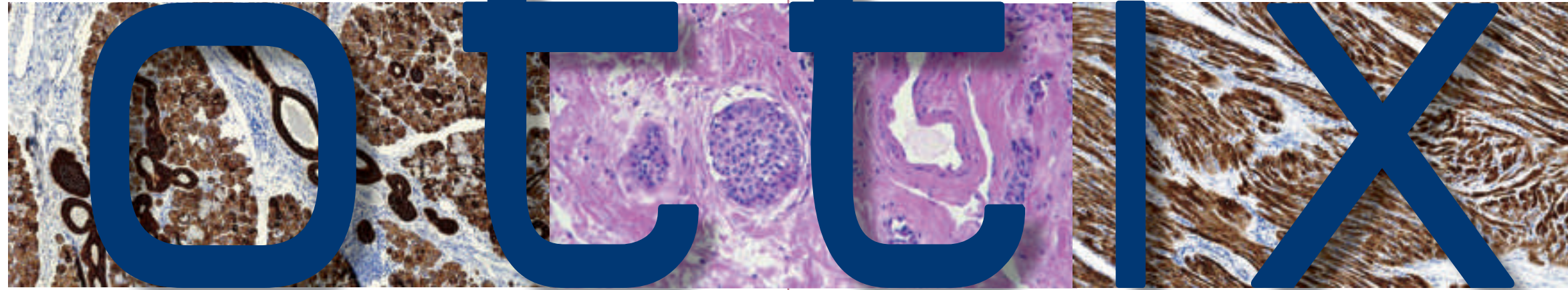


¿Porqué usar OTTIX PLUS y OTTIX SHAPER?

10 buenas razones para elegir OTTIX

- **OTTIX PLUS** es un sustituto del Xylol, un producto peligroso para el sistema nervioso humano;
- **OTTIX PLUS** y **OTTIX SHAPER** son reactivos listos para su uso: mejoran el trabajo diario, evitando la dilución compleja de los reactivos. Sobretudo, para asegurar bien su seguridad, los tanques pre-llenados están disponibles para los procesadores de tejidos Diapath Tisbe and Tisbe Fast evitando así, posteriores transvases y derramamientos;
- **OTTIX SHAPER** reemplaza la deshidratación y la clarificación, teniendo menos pasos que un protocolo normal;
- Optimización del tiempo en las fases de carga y descarga de los Procesadores/Teñidores gracias al número reducido de tanques y pasos;
- Usando solo dos productos **OTTIX SHAPER** y **OTTIX PLUS**, el almacenamiento de los reactivos es más fácil;
- **OTTIX SHAPER** ha sido delicadamente teñido de azul para una distinción inmediata del **OTTIX PLUS**;
- Mejorando el corte en el Microtomo para los tejidos grasos;
- El consumo total de **OTTIX SHAPER** y **OTTIX PLUS** es un 30% menos que los alcoholes y xylol necesitados en los protocolos normales;
- Compatible con todos los Procesadores de Tejidos que hay en el mercado;
- La mayor parte del mundo ya ha elegido **OTTIX**: España, Grecia, Turquía, Francia, Alemania, Bulgaria, Sud África, Dinamarca, Reino Unido, Letonia, Túnez, Panamá, Egipto, Hungría, Rumanía...

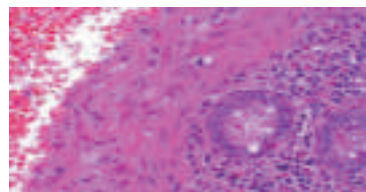
OTTIX es un reactivo **NO TÓXICO**, compuesto por una mezcla alcohólica y solventes, capaz de reemplazar el xylol y la escalera alcohólica en los protocolos de procesamiento y tinción de Anatomía Patológica.



PROTOCOLO DE TINCIÓN:

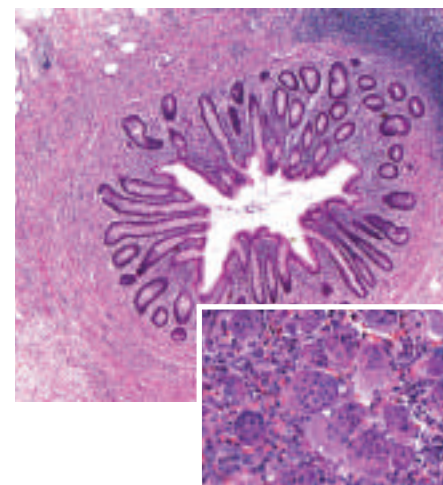
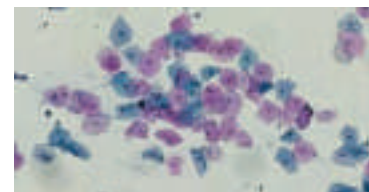
Ejemplo de tinción Hematoxilina/Eosina alcohólica

1. Ottix Plus 7 minutos
2. Ottix Plus 7 minutos
3. Ottix Shaper 3 minutos
4. Agua 5 minutos
5. Hematoxilina/Eosina
6. Ottix Shaper 30 segundos
7. Ottix Shaper 30 segundos
8. Ottix Plus 5 minutos
9. Ottix Plus 5 minutos



Ejemplo de tinción Papanicolaou

1. Ottix Plus 2-5 minutos
2. Agua Destilada 5 minutos
3. Harris Hematoxilina 30 segundo - 1minuto
4. Agua Corriente 5 minutos
5. Ottix Shaper 2 minutos
6. Orange G 30 segundos - 1minuto
7. Ottix Shaper 2 minutos
8. Ottix Shaper 2 minutos
9. EA50 30 segundos - 1minuto
10. Ottix Shaper 2 minutos
11. Ottix Shaper 2 minutos
12. Ottix Plus 5 minutos
13. Ottix Plus 5 minutos



Ottix histoprocessing no interfiere con los resultados de las siguiente investigaciones de histoquímica, inmunohistoquímica y biología molecular.

Facilita su trabajo con los tanques pre-llenado en los procesadores de Tejidos Diapath Tisbe y Tisbe Fast.



PROTOCOLO DE PROCESAMIENTO:

Protocolo de Procesamiento para biopsia pequeña (170 min)

Tanque N°	Reactivo	Tiempo (mín)	Temperatura (°C)	Vacío Presión
1	Ottix Shaper	20	ambiente	No
2	Ottix Plus	30	35-37°C	No
3	Ottix Plus	30	35-37°C	No
4	Ottix Plus	30	35-37°C	No
Parafina 1	Parafina	30	58-60°C	Si
Parafina 2	Parafina	30	58-60°C	Si

Protocolo de Procesamiento para piezas quirúrgicas y biopsias: Proceso mixto:

Tanque N°	Reactivos	Tiempo (mín)	Temperatura (°C)	Vacío Presión
1	Formalina 4%	/	Ambiente	No
2	Lavado en agua	10 Min.	Ambiente	No
3	Ottix Shaper	30 Min.	Ambiente	No
4	Ottix Plus	1 h	35-37°C	Si-bajo
5	Ottix Plus	1 h	35-37°C	Si-bajo
6	Ottix Plus	1 h	35-37°C	Si-bajo
7	Ottix Plus	2 h	35-37°C	Si-bajo
Parafina 1	Parafina	1-1.30 h	58-60°C	Si-fuerte
Parafina 2	Parafina	1.30-2 h	58-60°C	Si-fuerte
Parafina 3	Parafina	1.30-2 h	58-60°C	Si-fuerte