

GREENFIX



Famosas por su piel sensible,
las ranas siempre están a la búsqueda
de un hábitat sano y no tóxico.

Con GreenFix tu laboratorio, también
puede ser el hábitat de trabajo ideal.
Sano y no tóxico.

GOING GREEN WITH GREENFIX



GREENFIX, SUBSTITUTO DEL FORMOL NO TÓXICO

- En el Laboratorio de Anatomía Patológica el formol es usado en grandes cantidades. Desde hace 20 años la prerrogativa era sustituirlo por otro fijador menos tóxicos; pero los resultados eran insatisfactorios debido a cambios tanto en la morfología como en las respuestas del método IHC. En 1996, el formaldehído ha sido clasificado como sustancia cancerígena de clase 3 por la Comunidad Europea (recibido en Italia el año siguiente). En los últimos datos, también el formaldehído de agente químico ha sido clasificado como "cancerígeno para el cuerpo humano" (clase 1).
- Substituir el formol en los Laboratorios de Anatomía Patológica es una necesidad cada vez más urgente: Diapath S.p.A. ha creado **GreenFix** una formulación innovadora, ethandial basado (una molécula bialdehydic con un proceso de acción como el formaldehído), óptima para toda la clase de tejidos y completamente libre de formaldehído.
- Los resultados obtenidos han mostrado que **GreenFix** es un sustituto universal de formalina adhesivo para la histología: la auténtica morfología es conservada; el IHC y el tinte especial son comparables para aquellos casos fijos en la formalina. La formulación **GreenFix Plus** es la solución más concentrada en ethandial y alcohol etílico que permite fijar órganos enteros y muestras con dimensiones grandes.

La formulación innovadora **GreenFix** ha sido creada y desarrollada por Diapath S.p.A. según la ISO 13485 que concierne a la fabricación de reactivos, asegurando un nivel de calidad óptimo en la preparación del reactivo.



GreenFix se suministra en garrafas y en contenedores prellenados en todos los tamaños.

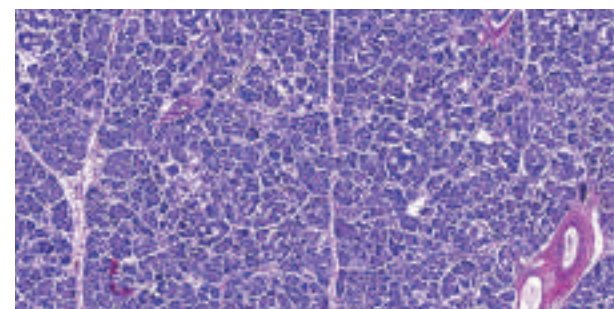


GREENFIX

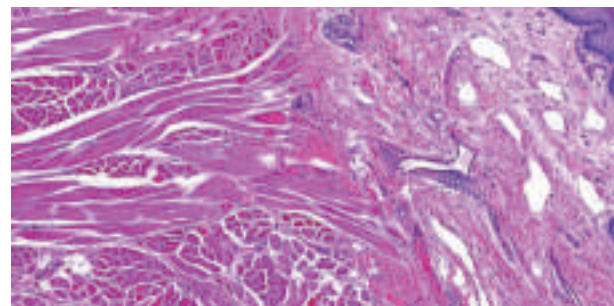
GreenFix es una nueva mezcla de fijación con la conservación de principios para la morfología y el tejido que asegura los mismos resultados que el formol

GREENFIX

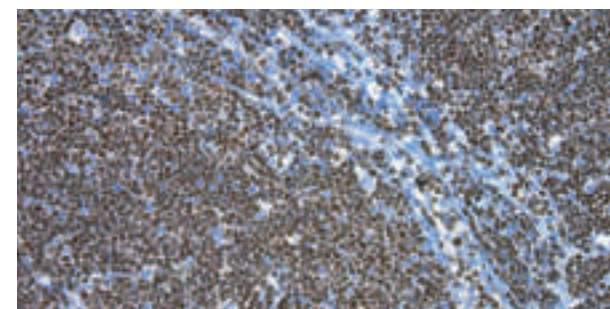
- No tóxico
- No dañino
- No cancerígeno
- Inodoro
- Seguro para el usuario
- No peligroso para el medioambiente
- Listo para su uso
- Disponible con todos los histoprocadores



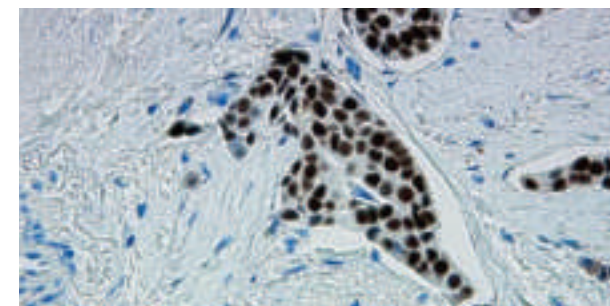
Tinción H&E



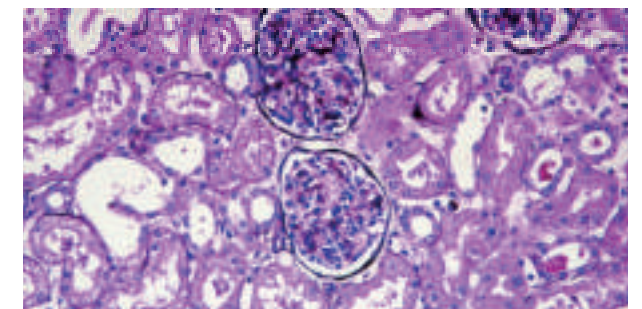
Tinción H&E



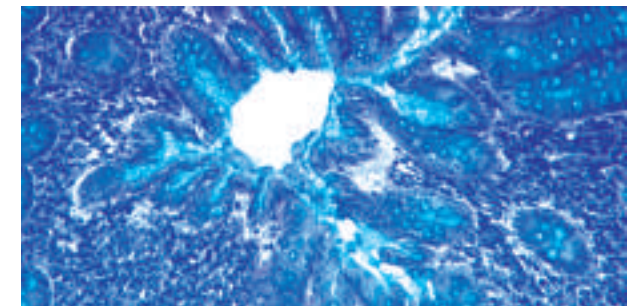
Tinción IHC



Tinción IHC



Tinción Especial



Tinción Especial